



WINTERDIENSTGERÄTE

Schneeschilder und Schneepflüge
Salz- und Sandstreuer
Streumaschinen,
Kehrmaschinen



Mehr als 70 Modelle von Winterdienstgeräten

INHALT

SEITE

SMART / SMART K / LITE	4
CITY	5
UNI	6
RAM	7
PSV	8
PSV Up / PSV Up H	10 - 11
AlpS	12 - 13
AlpS UP	14
JUMP	15
OLIMP	16
POWER	17
Poli / PoliS	18
TORNADO	19
MOP / SAND	20
SAHARA	21
VORTEX / SparGO / GOBI	22
Technische Grunddaten und Ausstattung	24 - 30
Anbauvarianten	31

Der Bedarf leistungsfähiger und qualitativer Technik, die den wachsenden Anforderungen gerecht wird, stellt eine Herausforderung bereits während des Konstruktionsprozesses dar.

Um diese Bedürfnisse zu erfüllen, bieten wir technisch innovative Lösungen auf höchstem Niveau an, in die unsere 38-jährige Erfahrung in der Entwicklung und Produktion von Maschinen eingeflossen ist.

Es ist die Leidenschaft die uns dazu antreibt, mit unseren Maschinen Ihren Erfolg zu sichern!

Kathodische Tauchlackierung KTL – die Lösung für dauerhafte Widerstandsfähigkeit von Flächen

- Witterungsbeständigkeit sowie chemische und mechanische Beständigkeit dreimal höher als Standard
- hohe Beschichtungsqualität
- Beschichtungsmöglichkeit von komplizierten Formen
- präzise Kontrolle der Schichtstärken
- Korrosionsschutz
- chemische Resistenz
- stoß- und kratzfest



Schneepflüge kleine Kommunaltraktoren

SMART 120, SMART 150, SMART 180, SMART 200, SMART 220,
SMART 120 K, SMART 150 K, SMART 180 K, LITE 130, LITE 150, LITE 180



KG LEICHTE KLASSE

Der einscharige SMART-Schneepflug wurde speziell entwickelt um Gehwege, Straßen, enge Einfahrten oder aber ebene Graufächen zu räumen. Die Schürfleiste, gefertigt aus Gummi, Polyurethan oder hochverschleißfestem Stahl ist konisch geformt, um eine leicht schützende Schneeschicht auf der geräumten Fläche zu erzeugen (Beton, Asphalt, Granit, Pflaster usw.) Diese dünne Schneeschicht schützt diese Oberflächen vor Kratzern und Schäden.

Standardausrüstung der Schneepflüge SMART:

Gewalzter Schildkörper • Stufenlose hydraulische Schwenkung • Federautomatik (4 Federn) • Aufhängung für Dreipunkt Kat. I • Schürfleiste (wahlweise) • Elektroanschluss 12V (Zigarettenanzünder) • LED Beleuchtung 12V oder 24V • Abstellstütze • KTL-Schicht + Pulverbeschichtung

Standardausrüstung der Schneepflüge LITE:

Gewalzter Schildkörper • Stufenlose hydraulische Schwenkung • Federautomatik (2 Federn) • Aufhängung für Kuppeldreieck kommunal (475mm Lichte Weite zwischen Unterlenker) • Niveauegleich • Gleitkufen • 2 Schürfleisten - Gummi und Stahl (wendbar) • Elektroanschluss 12V (Zigarettenanzünder) • LED Beleuchtung 12V oder 24V • Abstellstütze • Randabweiser • KTL-Schicht + Pulverbeschichtung

Sonderausrüstung der Schneepflüge SMART:

- Adapter für Kuppeldreieck
- Stützräder (Satz)
- Gleitkufen (Satz)



SMART 180



LITE 150

Schneepflug

CITY 150, CITY 180, CITY 200, CITY 220



KG LEICHTE KLASSE

Die Schneepflüge der Baureihe CITY werden durch ihre ausgeklügelte Konstruktion und die Belastbarkeit von bis zu 1,5 Tonnen, vorallem zur Schneeräumung auf Parkplätzen, Bürgersteigen und Siedlungsstraßen eingesetzt. Durch die große Anzahl an Anbauahmen wird der vielfältige Einsatz mit verschiedenen Geräteträgern ermöglicht. Der unabhängig

gesteuerte zweischarige Schneepflug kann in 5 verschiedenen Arbeitspositionen und mit verstellbarem Angriffswinkel eingesetzt werden. Im Standard wird der Schneepflug mit zwei Hydraulikzylindern ausgestattet, die durch die Fahrzeughydraulik versorgt werden und eine Scharsschwenkung nach links und rechts von $\pm 30^\circ$ ermöglichen.

Standardausrüstung:

2 unabhängig gesteuerte Schare • Hydraulische Schwenkung + Steuerpult • Federklappen • Schürfleiste (wahlweise) • Niveauegleich (nur mit SaMASZ Rahmen) • Elektroanschluss 12V (Zigarettenanzünder) • LED Beleuchtung 12V oder 24V • Abstellstütze • Randabweiser • KTL-Schicht + Pulverbeschichtung

Sonderausrüstung:

- PU - Leiste 30mm
- Kombi - Leiste 25mm
- Gummi-Korundleiste 42mm
- Mehrzwecksteuerpult (Mehrpreis Erstausrüstung)
- Stützräder (Satz)
- Gleitkufen (Satz)
- Warnflaggen mit Klemmen: Warnflagge, Klemme

Unser Rahmensystem ist eine echte Innovation, die sich global durchgesetzt hat, und sich vor allem durch zwei Funktionen auszeichnet:

- Als Überlastsicherung vor Beschädigungen - die Widerstandsfähigkeit des Rahmens wird durch Anzahl und die Klasse der Schrauben reguliert. Dies ist vom Nutzer abhängig.

Um die Räumqualität zu verbessern sind alle Schneepflüge der Baureihe CITY mit 4 Federklappen ausgestattet.



Schneepflug

UNI 180, UNI 200, UNI 220



KG LEICHTE KLASSE

Die Baureihe der leichten einscharigen Schneepflüge UNI sind für kleine Schlepper (20-60 PS), kleine Hoflader und kommunale Geräteträger bestimmt. Sie eignen sich zur Schneeräumung auf Straßen, Gehwegen, Parkplätzen und anderer Objekten.

Standardausrüstung:

Gewalzter Schildkörper • Hydraulische Schwenkung • Federautomatik (6 Federn, verstellbar) • Angriffswinkelverstellung • Niveausgleich (nur mit SaMASZ Rahmen) • Schürfleiste (wahlweise) • Elektroanschluss 12V (Zigarettenanzünder) • LED Beleuchtung 12V oder 24V • Abstellstütze • Randabweiser • KTL-Schicht + Pulverbeschichtung

Sonderausrüstung:

- PU - Leiste 30mm
- Kombi - Leiste 25mm
- Gummi-Korundleiste 42mm
- Stützräder (Satz)
- Gleitkufen (Satz)
- Warnflaggen mit Klemmen: Warnflagge, Klemme

Vorteile:

- Angriffswinkelverstellung von 0° bis 21°, in 7° Schritten
- Schwenkbereich nach links und rechts bis 30°
- Niveausgleich $\pm 6^\circ$
- entsprechend profilierte Scharteile ermöglichen ein nahes Heranfahren an Wände
- leichte Konstruktion



- zweifache Überlastungsicherung: klappbare Schar sowie abscherbare Schrauben
- verschiedene Anbaumöglichkeiten (Rahmensystem der City - Schneepflüge)
- optionale Stützräder- und Gleitkufenmontage keine Schmierung nötig - in den Gelenken wurden selbstschmierende Büchsen angebracht

Rahmensystem

Die Schneepflüge der Firma SaMASZ (Baureihen CITY, UNI, PSV, RAM, AlpS, OLIMP) können neben Traktoren an nahezu jegliches Trägerfahrzeug, wie Hof- und Radlader, Teleskoplader oder Kommunalfahrzeuge angebaut werden. Das patentierte Rahmensystem ermöglicht einen schnellen Wechsel der Fahrzeugaufnahme, und das lediglich durch einen Wechsel von 8 Schrauben.



Schneepflug

RAM 250, RAM 270, RAM 300



KG MITTELSCHWERE KLASSE

Die Schneepflüge der Baureihe RAM mit der hydraulischen Scharschwenkung gehören zu den Pflügen der mittleren Gewichtsklasse, welche mit einer gleichzeitigen Belastungen von bis zu 6 Tonnen zurecht kommen und für Einsätze auf Straßen, Parkplätzen und Flächen mit wenig Unebenheiten bestimmt sind. Sie eignen sich zur Arbeit mit Kommunal- und landwirtschaftlichen Schleppern mit Dreipunktaufhängung der Kategorie II und mit anderen Geräteträgern dank dem patentierten SaMASZ - Rahmensystem.

Standardausrüstung:

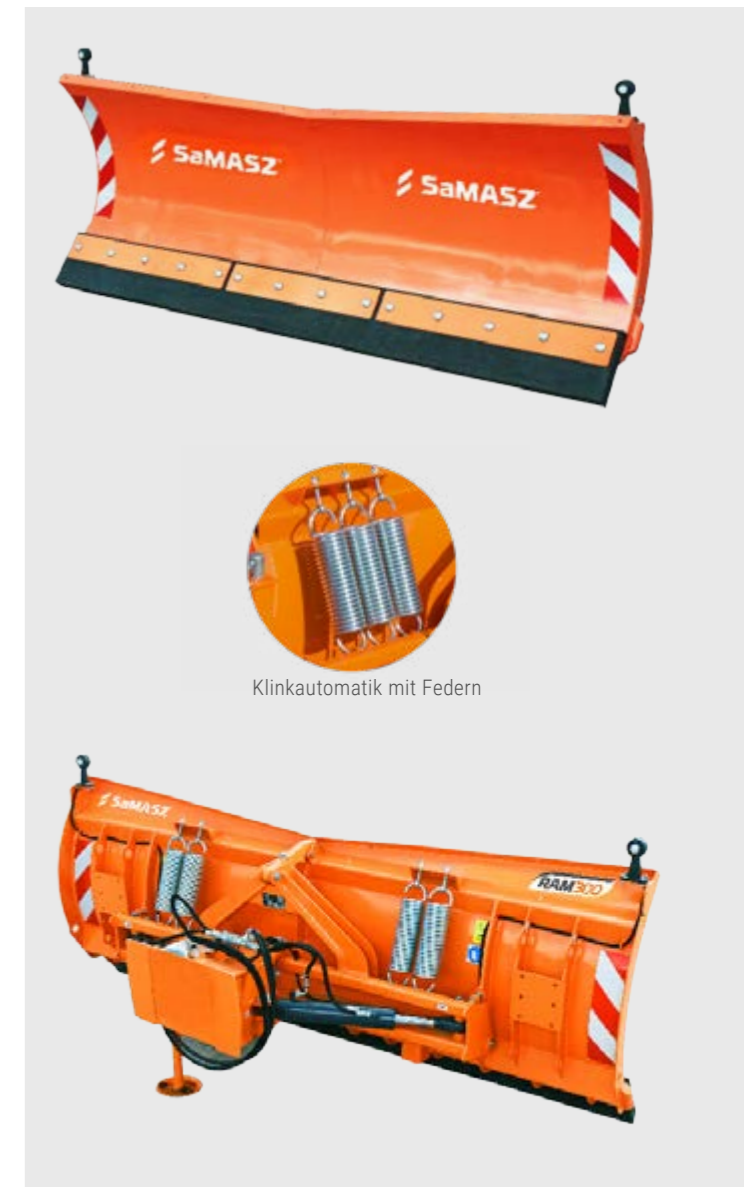
Gewalzter Schildkörper • Hydraulische Schwenkung • Klinkautomatik (4 Federn) • Niveausgleich (nur mit SaMASZ Rahmen) • Schürfleiste (wahlweise) • Elektroanschluss 12V (Zigarettenanzünder) • LED Beleuchtung 12V oder 24V • Abstellstütze • Randabweiser • KTL-Schicht + Pulverbeschichtung

Sonderausrüstung:

- PU - Leiste 30mm
- Kombi - Leiste 25mm
- Gummi-Korundleiste 42mm
- Stützräder (Satz)
- Gleitkufen (Satz)
- KÜPER Gleitkufen (Satz)
- Schneestaubschutz (lose Beipack)
- Warnflaggen mit Klemmen

Vorteile:

- Hydraulische Schwenkung links / rechts bis 30°
- Niveausgleich auf dem Rahmen $\pm 5^\circ$
- doppelte Überlastsicherung - Klinkautomatik sowie abscherbare Schrauben
- Anpassungsmöglichkeit an jeden Geräteträger (Rahmensystem der Baureihe PSV),
- Montagemöglichkeit von Stützrädern und Gleitkufen als Zubehör



Klinkautomatik mit Federn

Schneepflug

PSV 161, PSV 181, PSV 201, PSV 231, PSV 251, PSV 271, PSV 301



KG MITTELSCHWERE KLASSE

Die Schneepflüge der PSV-Baureihe, mit zugelassener Frontbelastung bis 6 Tonnen, sind für den Anbau an Schlepper oder (mit zusätzlichem Anbaubock) an ander selbstfahrende Geräte wie Teleskoplader, Hoflader u.a. bestimmt. Sie sind für die Schneeräumung auf Parkplätzen, Straßen, Abstellflächen und anderen befestigten und unbefestigten Flächen vorgesehen. Da sie oft dem Kontakt mit festen Hindernissen ausgesetzt, die teilweise auch vom Schnee bedeckt sind, wurden die PSV-Schneepflüge mit vielen Sicherungsvorrichtungen ausgestattet.

Standardausrüstung:

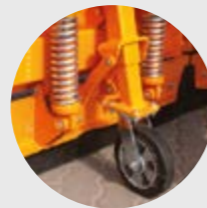
2 unabhängig gesteuerte Schare • Hydraulische Schwenkung + Steuerpult
Federklappen • Schürfleiste (wahlweise) • Niveausgleich (nur mit SaMASZ Rahmen) • Elektroanschluss 12V (Zigarettenanzünder) • LED Beleuchtung 12V oder 24V • Abstellstütze • Randabweiser • KTL-Schicht + Pulverbeschichtung

Sonderausrüstung:

- Stahlleiste 20 mm
- PU - Leiste 50 mm
- Kombi - Leiste 36 mm
- Gummi-Korundleiste 50 mm
- hydr. Überlastsicherung (nicht mit Mehrzwecksteuerpult)
- Mehrzwecksteuerpult (Mehrpreis Erstausrüstung) nicht mit Überlastsicherung
- Stützräder (Satz)
- Gleitkufen (Satz)
- KÜPER Gleitkufen (Satz)
- Schneestaubschutz (lose Beipack)
- Warnflaggen mit Klemmen



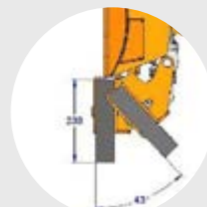
Optional ist ein absteckbares Mehrzwecksteuerpult erhältlich das per Feuerzeugsteckdose versorgt wird, das per 12 V Anschluss versorgt wird.



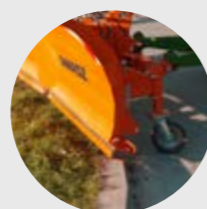
Stützrad



Stahl-Gleitkufen



Dank der Federklappen, kann die Schürfleiste bis 43° nach hinten geklappt werden. Somit werden Stöße gedämpft und Hindernisse bis zu 24cm überwunden.



Schildkipmechanismus

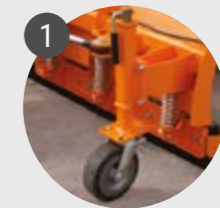
Schneepflug

PSV 161, PSV 181, PSV 201, PSV 231, PSV 251, PSV 271, PSV 301

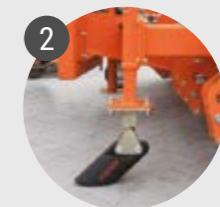


Vorteile:

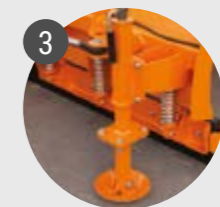
- Zugelassene Frontbelastung bis 6 Tonnen
- Schwenkbereich $\pm 30^\circ$ für jedes Scharteil
- Niveausgleich $\pm 6^\circ$
- Innovative und leicht austauschbare Anbaurahmen für verschiedene Einsatzzwecke, die ebenfalls den Schneepflug vor größeren Beschädigungen schützen.



1 stufenlos verstellbares Stützrad max. 25 km/h



2 KÜPER-Gleitkufen – intelligent, mit sehr langer Lebensdauer und höchster Festigkeit



3 Stahl-Gleitkufen



Schneepflug

PSV 231 Up, PSV 251 Up, PSV 271 Up, PSV 301 Up,
PSV 231 Up H, PSV 251 Up H, PSV 271 Up H, PSV 301 Up H



(KG) MITTELSCHWERE KLASSE

Standardausüstung:

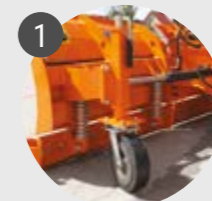
Eigenes Hubsystem • 2 unabhängig gesteuerte Schare • Stufenlose, hydraulische Schwenkung + Steuerpult • Federklappen • Niveaueausgleich
• Schürfleiste (wahlweise) • Elektroanschluss 12V (Zigarettenanzünder) / Elektroanschluss 24V (Ausführung mit Ölpumpe) Arbeitsscheinwerfer
• LED Beleuchtung 12V oder 24V • Bodendruckeinstellung • Manometer • Abstellstütze • Randabweiser • KTL-Schicht + Pulverbeschichtung

Sonderausüstung:

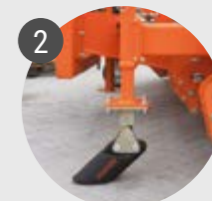
- Stahlleiste 20 mm
- PU - Leiste 50 mm
- Kombi - Leiste 36 mm
- Gummi-Korundleiste 50 mm
- Hydrauliksystem mit Ölpumpe (lose Beipack)
- Anbauplatte EN 15432-F1 DIN 76060 (Fahrzeugseitig, lose Beipack)
- Stützräder (Satz)
- Gleitkufen (Satz)
- KÜPER Gleitkufen (Satz)
- Schneestaubschutz (lose Beipack)
- Warnflaggen mit Klemmen

Hauptmerkmale der Schneepflüge PSV Up und PSV Up H:

- Können an alle gängigen LKW und Traktoren angebaut werden, die mit Frontplatte PN-EN 15432 (DIN 76060 Kat. A+B) ausgerüstet sind.
- Eigenes Hubsystem
- PSV Up – der Schneepflug hat keine eigene Hydraulik – das Fahrzeug, an welches der Pflug angebaut wird, muss mit einem eigenem Hydrauliksystem ausgestattet sein
- PSV Up H – der Schneepflug ist mit einem eigenem Hydrauliksystem ausgestattet – kann somit an jeden Geräteträger angebaut werden
- Federklappen ermöglichen eine Dämpfung bei Hinderniskontakt und das Überqueren dieser
- Das eigene Hydrauliksystem (nur bei „H“-Ausführung) ermöglicht eine präzise und unabhängige Steuerung der Schar



stufenlos verstellbares Stützrad



KÜPER-Gleitkufen – intelligent, mit sehr langer Lebensdauer und höchster Festigkeit



Stahl-Gleitkufen

Schneepflug

AlpS 271, AlpS 301, AlpS 331, AlpS 361, AlpS 401



[[[KG]]] SCHWERE KLASSE

Die AlpS-Pflüge sind Schneepflüge in schwerer Ausführung, deren zugelassene Frontbelastung bis zu 12 Tonnen beträgt. Sie sind zweimal stärker als die PSV-Baureihe und zeichnen sich durch vielfältige Einsatzmöglichkeiten aus:

a) als Schneeschilder – Frontanbau an Schlepper, Teleskoplader und Baggerlader von: Cat, JCB, HSV, Liebherr, Komatsu, Volvo, Schaffer, Krammer, Manitou

b) als leichte Planierschilder zum Ebnen von Wegen u.Ä.

Standardausrüstung:

2 unabhängig gesteuerte Schare • Hydraulische Schwenkung + Steuerpult
 Federklappen • Hydr. Überlastsicherung ab Modell 361 • Schürfleiste (wahlweise) • Niveaueingleich (auch mit SaMASZ Rahmen) • Elektroanschluss 12V (Zigarettenanzünder) • LED Beleuchtung 12V oder 24V • Abstellstütze • Randabweiser • KTL-Schicht + Pulverbeschichtung

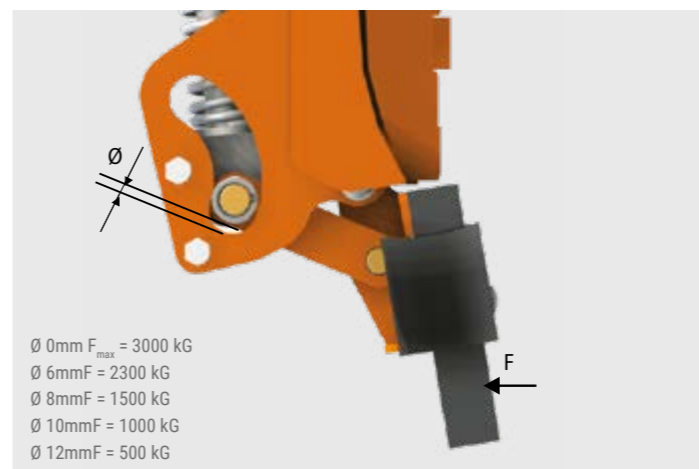
Sonderausrüstung:

- Stahlleiste 20mm
- PU - Leiste 50mm
- Kombi - Leiste 36mm
- Gummi-Korundleiste 36mm
- Hydr. Überlastsicherung
- Mehrzwecksteuerpult (Mehrpreis Erstausrüstung)
- Stützräder (Satz)
- Gleitkufen (Satz)
- KÜPER Gleitkufen (Satz)
- Schneestaubschutz (lose Beipack)
- Warnflaggen mit Klemmen

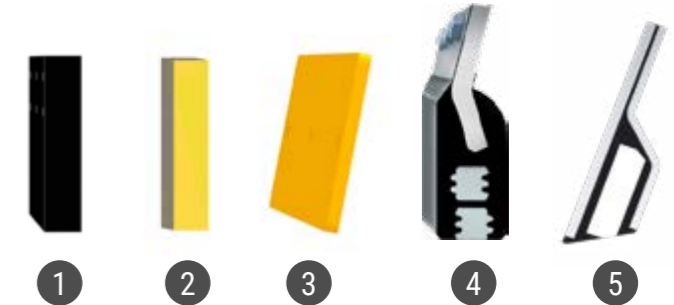


Schwenkmechanismus der Schar

Beim Eindrehen oder Lösen der Schraube verschieben sich die Rollen des Schwenkmechanismus der Schürfleiste, was die Einstellung der Schwenkkraft bis auf max. 80° ermöglicht.



Schürfleisten:



1. Gummi, 2. Polyurethan-Vulkollan 3. Hochverschleißfester-Stahl, 4. Gummi-Korund, 5. KOMBI (Stahl-Gummi-Korund)

Schneepflug

AlpS 301 Up, AlpS 331 Up, AlpS 301 Up H, AlpS 331 Up H



[[[KG]]] SCHWERE KLASSE

Standardausrüstung:

Eigenes Hubsystem • 2 unabhängig gesteuerte Schare • Hydraulische Schwenkung + Steuerpult • Federklappen • Hydr. Überlastsicherung • Schürfleiste (wahlweise) • Niveaueausgleich • Elektroanschluss 12V (Zigarettenanzünder) / Elektroanschluss 24V (Ausführung mit Ölpumpe) • Arbeitsscheinwerfer • LED Beleuchtung 12V oder 24V • Bodendruckeinstellung • Manometer • Abstellstütze • Randabweiser • KTL-Schicht + Pulverbeschichtung

Merkmale der Schneepflüge AlpS Up und AlpS Up H:

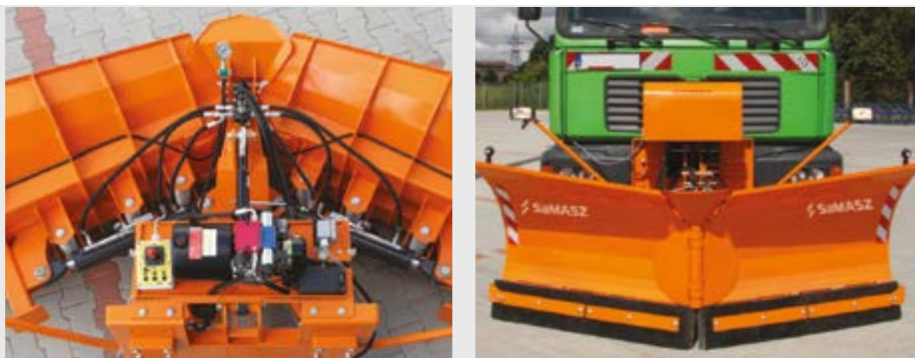
- bestimmt für Einsätze unter schweren Bedingungen
- Vielseitigkeit in der Anwendung durch Anbaumöglichkeit an die Frontplatte PN-EN 15432 (DIN 76060) jedes beliebigen LKWs,
- AlpS Up - der Schneepflug hat keine eigene Hydraulik – das Fahrzeug, an welches der Pflug angebaut wird, muss mit einem eigenem Hydrauliksystem und zwei Anschlüssen ausgestattet sein
- AlpS Up H – der Schneepflug ist mit einem eigenem Hydrauliksystem ausgestattet – kann somit an jeden Geräteträger angebaut werden

Sonderausrüstung:

- Stahlleiste 20 mm
- PU - Leiste 50 mm
- Kombi - Leiste 36 mm
- Gummi-Korundleiste 50 mm
- Hydrauliksystem mit Ölpumpe (lose Beipack)
- Anbauplatte EN 15432 DIN 76060
- (Fahrzeugseits, lose Beipack)
- Stützräder (Satz)
- Gleitkufen (Satz)
- KÜPER Gleitkufen (Satz)
- Schneestaubschutz (lose Beipack)
- Warnflaggen mit Klemmen



Der hydropneumatische Akku und das gut sichtbare Manometer, ermöglichen eine stufenlose Entlastung und Bodendruckeinstellung.



Schneepflug

JUMP 280, JUMP 320, JUMP 280 UP, JUMP 280 UP H



[[[KG]]] SCHWERE KLASSE

Der schwere Schneepflug JUMP ist für die effektive und schnelle Beseitigung von Schnee, Schneematsch und Eis konzipiert. Er wurde speziell für das Arbeiten mit hoher Geschwindigkeit entwickelt. Daher ist er ideal für die Anwendung an Schnell-, Haupt- sowie Orts- und Zufahrtsstraßen. Die moderne, stabile Konstruktion und das sorgfältig ausgewählte Gewicht des Pfluges ermöglichen es, große Schneemengen unabhängig vom Grad der Vereisung zu entfernen.

Standardausrüstung:

Kunststoffschar in Verbindung mit 3 - teiliger Schwinglenkerautomatik • Stufenlose hydraulische Schwenkung • unikale Schwinglenkerautomatik • Sicherungsketten • Schürfleiste (wahlweise) • Schneestaubschutz • Elektroanschluss 12 V (Zigarettenanzünder) • LED Beleuchtung 12 V oder 24 V • Abstellstütze • Randabweiser • Ausführung mit eigenem Hydrauliksystem + Steuerpult STANDARD UP (Elektroanschluss 24 V) (JUMP UP) • Ausführung mit eigenem Hydrauliksystem + Ölpumpe + Steuerpult STANDARD UP H (Elektroanschluss 24 V) (JUMP UP H) • KTL-Schicht + Pulverbeschichtung

Sonderausrüstung:

- Stahlleiste 20mm
- PU - Leiste 50mm
- Kombi - Leiste 36mm
- Gummi-Korundleiste 50mm
- Hydrauliksystem mit Ölpumpe
- Stützräder (Satz)
- Gleitkufen (Satz)
- KÜPER Gleitkufen (Satz)
- Warnflaggen mit Klemmen

Vorteile:

- Der einzigartige Schildmechanismus und der große Spanwinkel des dreiteiligen Messers (ab 35°) sorgen dafür, dass er für alle Arten von Oberflächen geeignet ist,
- Das Querkopieren am Rahmen im Bereich von ±5° und die Schwebefunktion (ca. 40 mm) ermöglichen die perfekte Anpassung des Pfluges an das Gelände,
- Der einzigartige Feder- und Druckschutz (am Stellglied) schützt die Konstruktion wirksam vor Überlastungen,
- Das Kunststoff-Schild erleichtert das Gleiten von Schnee und korrodiert nicht,
- Der 45-Grad-Drehwinkel nach rechts und links garantiert einen sehr präzisen Schneewurf,
- Möglichkeit der Aggregation mit Traktoren mit einer Leistung von 80-160 PS, Ladern und Stadtreinigungsfahrzeugen durch ein Rahmensystem,
- KUPER Kufen schützen den Pflug vor Beschädigungen und dämpfen Stöße.



Das Streichblech/Schild besteht aus Kunststoff, was Korrosion ausschließt, und der große Drehwinkel (45°) nach rechts und links garantiert eine sehr genauen Abwurf der geschobenen Schneemasse. JUMP ist die perfekte Wahl für extreme Winterbedingungen.

JUMP passt sich perfekt dem Fahrprofil an und beseitigt effektiv die überschüssige Schneedecke, ohne die geräumte Oberfläche zu beschädigen.



Der Feder- und Druckschutz (am Stelltrieb) schützt die Konstruktion wirksam vor Überlastungen.

Technische Daten für die Schneepflüge der Serie JUMP finden Sie auf Seite 25. Beispiele für Anbaurahmen finden Sie auf Seite 30.

Schneepflug

OLIMP 300, OLIMP 330, OLIMP 300 Up, OLIMP 330 Up H



[[KG]] SCHWERE KLASSE

Die OLIMP - Schneepflüge gehören zur schweren Klasse und sind dazu bestimmt, unter schwersten Wetterbedingungen eingesetzt zu werden. Sie eignen sich ideal zur Schneeräumung in Berglandschaften und überall dort, wo der Schneefall

außergewöhnlich stark ist. Dank den angewendeten technischen Innovationen, der verstärkten Konstruktion und der überwältigenden Größe, verläuft die Räumung von dichten Schneedecken mit den Olimp problemlos.

Standardausrüstung:

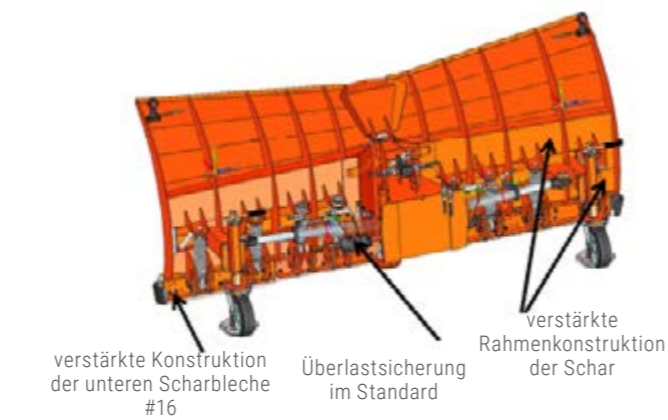
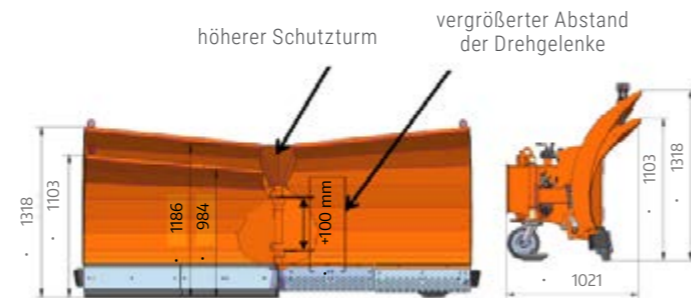
2 unabhängig gesteuerte Schare • Hydraulische Schwenkung + Steuerpult • Federklappen • Hydr. Überlastsicherung • Anbaubock Kat. II • Schürfleiste (wahlweise) • Niveaueausgleich (mit SaMASZ Rahmen) • Elektroanschluss 12V (Zigarettenanzünder) • LED Beleuchtung 12V oder 24V • Schneestaubschutz • Abstellstütze • Randabweiser • KTL-Schicht + Pulverbeschichtung

Sonderausrüstung:

- Stahlleiste 20 mm
- PU - Leiste 50 mm
- Kombi - Leiste 36 mm
- Gummi-Korundleiste 50 mm
- Hydrauliksystem mit Ölpumpe
- Mehrzwecksteuerpult (Mehrpreis Erstausrüstung)
- Stützräder (Satz)
- Gleitkufen (Satz)
- KÜPER Gleitkufen (Satz)
- Warnflaggen mit Klemmen

Der OLIMP 300 hat im Vergleich zum AlpS 301:

- Eine höhere Schar ca. 200 mm
- Einen vergrößerten Scharnierabstand der Scharteile um 100 mm (höherer, stärkerer Rahmen - Bock)
- Einen höheren Schutzturm um 100 mm
- Eine verstärkte Scharkonstruktion
- Eine hydr. Überlastsicherung
- Verstärkte untere Scharbleche mit einer Dicke von 16 mm
- Abschraubbare Schneestaubschützer sowie einen Schutzturm, die die Fahrzeugscheibe schützen



Schneepflug

Polis 300
Polis 300 H



[[[KG]]] SCHWERE KLASSE

Die Schneepflüge der Baureihe POLIS besitzen eine Kunststoffschar und sind für Einsätze in Gebieten mit starken Schneefällen und schwerer Wintersaison bestimmt. Vor allem eignen sich diese Schneepflüge besonders gut zur Schneeräumung von ein- und zweispurigen Straßen, Autobahnen, Schnell- und Bundesstraßen usw.) Dank der

robusten und widerstandsfähigen Kunststoffschar wurde das Gewicht verringert und zu dem Faktoren, wie Reibung oder Korrosion eliminiert. Ob nasser und schwerer Schnee oder Schneematsch, der POLIS kommt mit allen Bedingungen zurecht.



Die Steuerung des Schneepflugs ist sehr einfach und benutzerfreundlich. Die Pflüge können an allen LKW-Fahrzeugen angebaut werden, die mit einer Anbauplatte DIN 76060 Typ A ausgestattet sind.

Die Form der Schar wurde so konstruiert, dass die Räumung von Schneematsch und nassen Schnee erleichtert, die Schar nicht übermäßig belastet und die Windschutzscheibe nicht von Schneestaub beschmutzt wird. Jegliche Vibrationen werden ideal vom sehr belastbaren und gleichzeitig flexiblen Rahmen gedämpft.

Trotz des geringen Gewichts charakterisiert sich die ganze Konstruktion mit einer hohen Belastbarkeit, welche überaus wichtig für die Einsatzbestimmung dieses Schneepflugs ist.

Standardausrüstung:

Eigenes Hubsystem • 8 mm HDPE Kunststoffschar • Stufenlose hydraulische Schwenkung + Steuerpult STANDARD UP • Federklappen • Platte EN 15432 F1, DIN 76060 • Schürfleiste (wahlweise) • Elektroanschluss 24V • Arbeitsscheinwerfer • LED Beleuchtung 24 V • Abstellstütze • Randabweiser • KTL-Schicht + Pulverbeschichtung

Sonderausrüstung:

- Hydrauliksystem mit Ölpumpe (lose Beipack)
- Anbauplatte EN 15432 - F1 DIN 76060 (Fahrzeugseitig, lose Beipack)
- Stützräder (Satz)
- Gleitkufen (Satz)
- KÜPER Gleitkufen (Satz)
- Warnflaggen mit Klemmen

Schneefräse

TORNADO 202, TORNADO 252,
TORNADO 202 HYDRO, TORNADO 252 HYDRO



[[[KG]]] SCHWERE KLASSE

Die Schneefräse TORNADO 250 sind für den Front- oder Heckanbau am Dreipunkt des Schleppers mit Leistung ab 90 PS vorgesehen. Sie räumen und werfen den Schnee bis zu 30 m weit und können ihn auf einen LKW oder Anhänger verladen.

Standardausrüstung:

Hydraulische Verstellung des Auswurfkanals und der Auswurfweite
• Teilperforierte Stahlschürfleiste • Anbaubock Kat. II eingebaute Überlastkupplung • Für linke und rechte Zapfwelldrehrichtung geeignet
• KTL-Schicht + Pulverbeschichtung

Sonderausrüstung:

- Auswurfkaminverlängerung

Vorteile:

- Für Front- oder Heckanbau am Dreipunkt des Schleppers
- Verstellbare Gleitkufen aus Stahl
- Verlängerung des Auswurfkamins als Option (z.B. zur Schneeverladung)
- Stufenlose hydraulische Verstellung des Auswurfkamins (um 360° drehbar)
- Anbau an Schleppern mit verschiedenen Drehrichtungen der Zapfwelle
- Einstellbarer Schneeauswurfwinkel
- Transportschnecke mit Laschen aus Stahl
- Verstopfungsschutz: Zapfwelle mit Reibkupplung



stufenlose, hydraulische 360°
Drehung des Auswurfkamins

Kehrmaschinen

MOP 120, MOP 140, MOP 160, MOP 200

Streumaschine für Schlepper

SAND 400, SAND 600



KEHRMASCHINEN MOP - Beschreibung:

Die Kehrmaschine dient dazu, Schmutz und Verunreinigungen von Flächen wie: Straßen, Plätze und Gehwege auf Asphalt, Beton oder Pflasterstein aufzunehmen. Das Gerät kann nach dem Abbauen der Schmutzsammelwanne den Schmutz in eine Richtung kehren, was z.B. für den Winterdienst auf Siedlungsstraßen, Plätzen und Gehwegen u. Ä. wichtig ist.

Standardausrüstung:

- Hydraulikantrieb - 1 paar Hydraulikanschlüsse
- Schmutzwanne
- Stützräder
- Bürste (Draht - Kunststoff)
- Arbeit bei $\pm 30^\circ$ Schwenkung möglich

Sonderausrüstung:

- Hydraulische Entleerung
- Ventil zur Reduzierung des zusätzlichen Hydraulikschlauchpaares
- Druckbegrenzung für Bagger- und Teleskoplader
- Seitenbürste
- Verlängerte Aufhängung für Seitenbürste
- Berieselungssystem
- Stützrad vorne
- drittes Stützrad mit Boden Anpassung
- Anbaurahmen (nicht Standardanbau) und drittes Stützrad mit Boden Anpassung
- hydr. Arbeitswinkelverstellung



STREUMASCHINEN SAND - Beschreibung:

Die Streumaschinen sind dazu bestimmt, Sand oder Sandmischungen (mit Salz) auf Straßen, Gehwegen usw. zu verstreuen. Die Streumaschine wird an Schlepper angekoppelt, die mit einer Dreipunktaufhängung ausgestattet sind.



Standardausrüstung:

- Bandförderer
- Hydraulische Regulierung der Streuintensität (Drehknopf)
- Regulierung der Streubreite (100-500 cm)
- Schutzgitter
- Schutzplane
- Gelenkwelle

Sonderausrüstung:

- Hydraulisch gesteuerte Behälterschließung
- Hydraulischer Antrieb

Vorteile:

- Einfache Bedienung
- Einstellung der Sandmenge und Arbeitsbreite
- SAND 400H/600H ist mit einer hydraulisch steuerbaren Behälterschließung ausgerüstet.

Streumaschine

SAHARA 140, SAHARA 200, SAHARA 240,



STREUMASCHINEN SAHARA - Beschreibung:

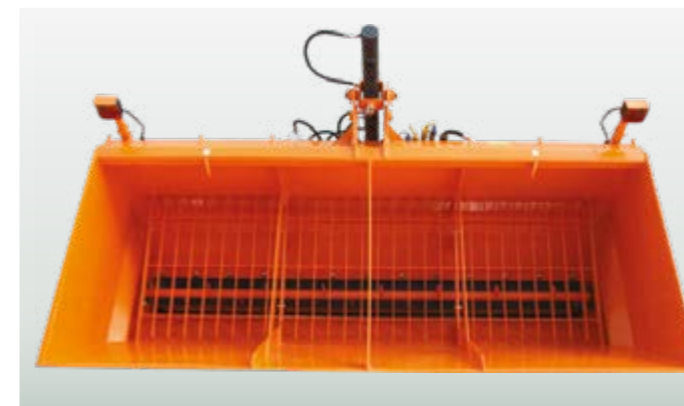
SAHARA sehr gut geeignet für Arbeiten auf Straßen, Gehwegen usw. in Kleinstädten und Vororten mit Sand, Salz oder Salzsolen usw. Ebenfalls geeignet für Splittstreuen in der Nähe von Baustellen, Kalkstreuen auf eingesäuerten Wiesen und Spielfeldern sowie das Sandstreuen auf Fußballfeldern, Golfplätzen und verschiedenen Grünflächen

Standardausrüstung:

- Selbstverladungssystem
- Schnelle Entleerung
- Hydraulikantrieb
- Mechanische Regulierung der Streuintensität (Blende)
- Hydraulische Regulierung der Streuintensität (Drehknopf)
- Verkehrsbeleuchtung
- Schutzplane
- KTL-Schicht

Vorteile:

- Gleichmäßige, waagerechte Streuung auf bestimmten Arbeitsbreiten mit Hilfe des Dosiersystems
- Regulierung der Streuintensität mit Hilfe der Drehhalveränderung des Dosierwelle sowie durch das Bedienen der hinteren Blende



Profistreuer

VORTEX 600, VORTEX 600E
SparGO 100, GOBI 140, GOBI 140H



Der Profi-Streuer VORTEX dient zum Streuen von Sand- und Salzmischungen auf öffentlichen Verkehrswegen und Gehwegen. Das Streuteller-System garantiert ein gleichmäßiges und präzises Streuen des Streuguts auf Fahrbahnen, Bürgersteigen und anderen kommunalen Wegen. Die Streuintensität, -Breite (bis 8,00m) und -Richtung werden

elektronisch aus der Fahrerkabine gesteuert. Die Maschine wird an der Dreipunktaufhängung der Kat. II angebaut und mit Hilfe der Gelenkwelle angetrieben.

Mit einem Behälteraufsatz (optional) wird das Volumen des Streuers um 400 l erhöht.

Standardausrüstung:

- Behälter aus Edelstahl
- Gelenkwelle
- Schutzplane
- Streubreitenverstellung
- Inspektionsfenster
- KTL-Schicht + Pulverbeschichtung
- LED - Beleuchtung

Sonderausrüstung:

- Hydraulischer Antrieb
- Zusätzlicher Aufsatz 400 l
- Wegabhängige Streuung (GPS)
- Warndreieck



Vorteile:

- Mengeneinstellung
- Schnelle Entleerung

POSYPYWARKA - SparGO 100, GOBI 140, GOBI 140H



Merkmale der Gobi - Sandstreuer:

Der Streuer Gobi ist dazu bestimmt, Gehwege, Straßen, Parkplätze, Siedlungen und Betriebsplätze, mit Sand oder Salz zu bestreuen. Durch das gravitationsausgerichtete Streuen werden keine vorbeifahrende Fahrzeuge und umliegende Wiesen, während des Salzstreuens, beschädigt. Der Streuer ist mit einer Regulierung der Streuintensität ausgestattet, welche durch das Andrücken der hinteren Blende in Richtung der Dosierwalze, betätigt wird.

Das Befüllen erfolgt per Hand mit Hilfe einer Schaufel oder eines Laders. Der SparGO 100 wird im Standard an die Ackerschiene und der GOBI 140 an die Unterlenker Schleppers gekoppelt.



Technische Grunddaten Schneepflug

Einschariger Schneepflug **SMART** z uchylną odkładnicą SMART 120 (K), SMART 150 (K), SMART 180 (K), SMART 200, SMART 220

	SMART 120 (K)	SMART 150 (K)	SMART 180 (K)	SMART 200	SMART 220
Arbeitsbreite max / min [cm]	120 / 102	150 / 127	180 / 152	200 / 169	220 / 180
Scharhöhe [cm]	64				
Abmessungen: Länge / Breite / Höhe [cm]	68 / 122 / 76	68 / 152 / 76	68 / 182 / 76	68 / 202 / 76	68 / 222 / 76
Hydraulische Schwenkung	bis 35°				
Aufhängung	Kat. I (Standard)				
Gewicht [kg]	120 / 115	130 / 125	140 / 135	150	170

Einschariger Schneepflug **LITE** mit Federautomatik LITE 130, LITE 150, LITE 180

	LITE 130	LITE 150	LITE 180
Arbeitsbreite max / min [cm]	130 / 180	150 / 139	169 / 187
Scharhöhe [cm]	56		
Abmessungen: Länge / Breite / Höhe [cm]	57 / 139 / 70	57 / 157 / 70	57 / 187 / 70
Hydraulische Schwenkung	bis 27°		
Aufhängung	Aufhängung Kommunaldreieck		
Gewicht [kg]	115	130	145

Schneepflug **CITY** mit Federklappen CITY 150, CITY 180, CITY 200, CITY 220

	CITY 150	CITY 180	CITY 200	CITY 220
Arbeitsbreite max / min [cm]	150 / 132	180 / 158	200 / 175	220 / 195
Scharhöhe Mitte [cm]	59 / 68	59 / 70	59 / 72	59 / 74
Anfahrssicherung	Federklappen + Abscherschrauben als Überlastsicherung im Anbaurahmen			
Abmessungen: Länge / Breite / Höhe [cm]	72 / 151 / 80	75 / 181 / 82	77 / 201 / 84	77 / 227 / 85
Hydraulische Schwenkung	bis 30°			
Aufhängung	Anbaurahmen oder Kat. I schmal 400 mm – Lichte Weite zwischen Unterlenker (Option)			
Gewicht [kg]	130	145	155	165

Einschariger Schneepflug **UNI** mit Federautomatik UNI 180, UNI 200, UNI 220

	UNI 180	UNI 200	UNI 220
Arbeitsbreite max / min [cm]	180 / 155	200 / 170	220 / 190
Scharhöhe [cm]	80		
erforderliche Anzahl hydraulischer Anschlüsse	1 x DW		
Abmessungen: Länge / Breite / Höhe [cm]	106 / 187 / 95	106 / 207 / 95	106 / 227 / 95
Hydraulische Schwenkung	bis 32°		
Anfahrssicherung	Federautomatik + Abscherschrauben als Überlastsicherung im Anbaurahmen		
Gewicht [kg]	215	225	235

Technische Grunddaten Schneepflug

Einschariger Schneepflug **RAM** mit Klinkautomatik RAM 250, RAM 270, RAM 300

	RAM 250	RAM 270	RAM 300
Arbeitsbreite max / min [cm]	250 / 218	270 / 235	300 / 260
Scharhöhe [cm]	75 / 85		
erforderliche Anzahl hydraulischer Anschlüsse	1 x DW		
Abmessungen: Länge / Breite / Höhe [cm]	106 / 258 / 107	106 / 278 / 107	106 / 308 / 107
Hydraulische Schwenkung	bis 30°		
Gewicht [kg]	280	300	330

Einschariger Schneepflug **JUMP** mit Schwinglenkerautomatik JUMP 280, JUMP 320

	JUMP 280	JUMP 320
Arbeitsbreite max / min [cm]	280 / 198	320 / 226
Scharhöhe Mitte / Seite [cm]	122 / 107	
Anzahl der Schürfleisten [Stück]	3	
Anfahrssicherung	Federklappen + hydr. Überlastsicherung + Abscherschrauben als Überlastsicherung in Anbaurahmen (falls mit Anbaurahmen)	
Hydraulische Schwenkung	bis 45°	
erforderliche Anzahl hydraulischer Anschlüsse	1 x DW	
Abmessungen: Länge / Breite / Höhe [cm]	165 / 291 / 128	165 / 331 / 128
Gewicht [kg]	530	620

Schneepflug **JUMP UP i JUMP UP H** mit Schwinglenkerautomatik und Hubsystem JUMP 280 UP, JUMP 280 UP H

	JUMP 280 UP	JUMP 280 UP H
Arbeitsbreite max / min [cm]	280 / 247	
Scharhöhe Mitte / Seite [cm]	122 / 107	
Anzahl der Schürfleisten [Stück]	3	
Anfahrssicherung	Federklappen + hydr. Überlastsicherung + Abscherschrauben als Überlastsicherung in Anbaurahmen (falls mit Anbaurahmen)	
Hydraulische Schwenkung	bis 30°	
erforderliche Anzahl hydraulischer Anschlüsse	4 (2 x DW)	-
Abmessungen: Länge / Breite / Höhe [cm]	159 / 291 / 163	159 / 291 / 163
Gewicht [kg]	780	825

Technische Grunddaten Schneepflug

Schneepflug **PSV** mit Federklappen

PSV 161, PSV 181, PSV 201, PSV 231, PSV 251, PSV 271, PSV 301

	PSV 161	PSV 181	PSV 201	PSV 231	PSV 251	PSV 271	PSV 301
Arbeitsbreite max / min [cm]	163 / 153	183 / 160	203 / 180	233 / 202	253 / 220	273 / 235	303 / 262
Scharhöhe Mitte [cm]	80 / 90	80 / 91	80 / 93	80 / 94	80 / 95	80 / 96	80 / 98
Abmessungen: Länge / Breite [cm]	97 / 175	99 / 195	100 / 215	100 / 233	103 / 265	103 / 285	103 / 315
Anfahrsicherung	Federklappen + Abscherschrauben als Überlastsicherung im Anbaurahmen						
Hydraulische Schwenkung	bis 30°						
Gewicht [kg]	230	245	260	300	355	370	410

Schneepflug **PSV UP** mit Federklappen und Hubsystem

PSV 231 Up, PSV 251 Up, PSV 271 Up, PSV 301 Up

PSV 231 Up H, PSV 251 Up H, PSV 271 Up H, PSV 301 Up H

	PSV 231 Up	PSV 251 Up	PSV 271 Up	PSV 301 Up	PSV 231 Up H	PSV 251 Up H	PSV 271 Up H	PSV 301 Up H
Arbeitsbreite max / min [cm]	233 / 202	253 / 225	273 / 235	303 / 262	233 / 202	253 / 225	273 / 235	303 / 262
Scharhöhe Mitte / Seite [cm]	80 / 94	80 / 95	80 / 96	80 / 98	80 / 94	80 / 95	80 / 96	80 / 98
Abmessungen: Länge / Breite / Höhe [cm]	134 / 245 / 151	147 / 267 / 151	146 / 285 / 151	148 / 315 / 151	134 / 245 / 151	147 / 267 / 151	146 / 285 / 151	146 / 315 / 151
Hydraulische Schwenkung	bis 30°							
Gewicht [kg]	450	505	520	555	520	575	585	630

Schneepflug **AlpS** mit Federklappen

AlpS 271, AlpS 301, AlpS 331, AlpS 361, AlpS 401

	AlpS 271	AlpS 301	AlpS 331	AlpS 361	AlpS 401
Arbeitsbreite max / min [cm]	270 / 245	300 / 270	330 / 295	362 / 322	400 / 357
Scharhöhe Mitte / Seite [cm]	99 / 109	99 / 111	99 / 112	99 / 113	99 / 115
Hydraulische Schwenkung	bis 30°				
Schürfleisten- und Federklappenanzahl [Stück]	2 x 2		2 x 3		
Abmessungen: Länge / Breite / Höhe [cm]	129 / 270 / 118	135 / 315 / 113	135 / 345 / 116	135 / 375 / 123	135 / 415 / 123
erforderliche Anzahl hydraulischer Anschlüsse	1 x DW				
Gewicht [kg]	665	730	800	865	900

Technische Grunddaten Schneepflug

Schneepflug **AlpS Up i AlpS Up H** mit Federklappen

AlpS 271 Up, AlpS 301 Up, AlpS 331 Up

AlpS 271 Up H, AlpS 301 Up H, AlpS 331 Up H

	AlpS 271 Up	AlpS 301 Up	AlpS 331 Up	AlpS 271 Up H	AlpS 301 Up H	AlpS 331 Up H
Arbeitsbreite max / min [cm]	270 / 245	300 / 270	330 / 295	270 / 245	300 / 270	330 / 295
Scharhöhe Mitte / Seite [cm]	104 / 110	98 / 110	98 / 112	104 / 110	98 / 110	98 / 112
Schürfleisten- und Federklappenanzahl [Stück]	2 x 2					
Anfahrsicherung	Kommunalplatte EN 15432 F1+F2, DIN 76060. Größe 3, A+B (verstellbar)					
Hydraulische Schwenkung	bis 30°					
erforderliche Anzahl hydraulischer Anschlüsse	4 (2 x DW)			24 V Versorgungsspannung - Anschluss an die Batterie		
Abmessungen: Länge / Breite / Höhe [cm]	129 / 270 / 118	135 / 315 / 113	135 / 345 / 116	129 / 270 / 118	135 / 315 / 113	135 / 345 / 116
Gewicht [kg]	815	880	900	870	935	960

Schneepflug **OLIMP** mit Federklappen

OLIMP 300, OLIMP 330,

OLIMP 300 Up, OLIMP 300 Up H

	OLIMP 300	OLIMP 330	OLIMP 300 Up	OLIMP 300 Up H
Arbeitsbreite max / min [cm]	263 / 300	290 / 330	263 / 300	263 / 300
Scharhöhe Mitte / Seite [cm]	118 / 132	118 / 134	118 / 132	118 / 132
Erforderliche Anzahl hydraulischer Anschlüsse	1 x DW			
Abmessungen: Länge / Breite / Höhe [cm]	135 / 315 / 140	135 / 345 / 142	135 / 315 / 140	135 / 315 / 140
hydraulische Schwenkung	bis 30°			
Aufhängung	Kommunalplatte EN 15432 F1 + F2 (DIN 76060 - A + B)			
Gewicht [kg]	900	925	1 050	1 105

Schneepflug mit Kunststoffschar **PoliS** mit eigenem Hubsystem PoliS 300 / H

	PoliS 300 / H
Arbeitsbreite max / min [cm]	300 / 275
Scharhöhe [cm]	117
Abmessungen: Länge / Breite / Höhe [cm]	177 / 308 / 117
hydraulische Schwenkung	bis 30°
erforderliche Anzahl hydraulischer Anschlüsse	4 (2 x DW)
Gewicht [kg]	655 / 705

Schneefräse **TORNADO**

TORNADO 202, TORNADO 252
TORNADO 202 HYDRO, TORNADO 252 HYDRO

	TORNADO 202	TORNADO 202 HYDRO	TORNADO 252	TORNADO 252 HYDRO
Transportbreite [cm]	200		250	
Arbeitshöhe [cm]	90		90	
Arbeitsgeschwindigkeit [km/h]		bis 5		
Zapfwellendrehzahl [U/min]	540 / 1000	-	540 / 1000	-
Kraftbedarf [PS]	ab 80		ab 90	
Schneeeauswurfichtung		360°		
Auswurfweite [m]		bis 10		
Kat. Aufhängung TUZ		II		
Abmessungen: Länge / Breite / Höhe [cm]	142 / 205 / 210		142 / 252 / 210	
Gewicht [kg]	680	750	720	790

Selbstladende Sandstreuer **SAHARA**

SAHARA 140, SAHARA 200, SAHARA 240

	SAHARA 140	SAHARA 200	SAHARA 240
Arbeitsbreiterobocza [cm]	140	200	240
Transportbreite [cm]	164	224	264
Kraftbedarf [PS]	ab 50	ab 80	ab 120
Kat. Aufhängung TUZ		kat. II	
Ölleistung [l/min.]		10 - 40	
Öldruck [bar]		160	
Kapazität [m³]	0,50	1,40	1,60
Abmessungen: Länge / Breite / Höhe [cm]	90 / 164 / 105	130 / 224 / 130	130 / 264 / 130
Gewicht [kg]	275	620	700
Maschinengewicht mit Streugut [kg]	bis 1 075	bis 2 900	bis 3 500

Angebaute Sandstreuer **SAND**

SAND 400, SAND 600

	SAND 400	SAND 600
Arbeitsbreite [cm]	bis 300	bis 300
Auswurfssystem	Wurfscheibe / Fliehkraft	
Kapazität [m³]	0,32	0,40
max. Transportgeschwindigkeit [km/h]	25	
max. Arbeitsgeschwindigkeit [km/h]	9	
Abmessungen: Länge / Breite / Höhe [cm]	91 / 146 / 128	124 / 146 / 130
Maschinengewicht mit Streugut [kg]	bis 500	bis 730

Gezogene Sandstreuer **SparGO i GOBI**

SparGO 100, GOBI 140, GOBI 140 H

	SparGO 100	GOBI 140	GOBI 140 H
Arbeitsbreiterobocza [cm]	100	140	140
Transportbreite [cm]	118	156	156
Kraftbedarf [PS]	ab 15	ab 50	
Aufhängung	Deichsel Kat. II	Unterlenkeranbau Kat. II	
Kapazität [m³]	0,40	1,50	
Abmessungen: Länge / Breite / Höhe [cm]	179 / 180 / 97	265 / 156 / 153	265 / 156 / 153
Gewicht [kg]	185	550	600
Maschinengewicht mit Streugut [kg]	bis 850	bis 3 000	bis 3 050

Profistreuer **VORTEX**

VORTEX 600, VORTEX 600 E

	VORTEX 600	VORTEX 600 E
Arbeitsbreiterobocza [m]	1,5 - 8	
Steuerung	mechanische	elektrische
Aufhängung	TUZ kat. II	
Kraftbedarf [PS]	ab 60	
Arbeitsgeschwindigkeit [km/h]	bis 15	
Kapazität [l]	600 / 1000 (optional)	
Abmessungen: Länge / Breite / Höhe [cm]	106 / 126 / 129	
Gewicht [kg]	240	

Kehrmaschinen MOP

MOP 120, MOP 140, MOP 160, MOP 200

	MOP 120	MOP 140	MOP 160	MOP 200
Arbeitsbreitencocza [cm]	120	140	160	200
Bürstendrehzahl [U / min.]	140-160			
Bürstendurchmesser [cm]	60			
Arbeitsgeschwindigkeit [km/h]	bis 10			
Volumen Schmutzsammelwanne [dm³]	70	90	130	170
Abmessungen: Länge / Breite / Höhe [cm]	180 / 145 / 110	180 / 165 / 110	180 / 185 / 110	180 / 225 / 110
Gewicht [kg]	260	275	290	320



RAHMEN - PSV, RAM, JUMP





Ihr Händler:

SaMASZ Sp. z o.o.

**ul. Trawiasta 1
16-060 Zabłudów
Polen**

*Mobil: + 48 85 664 70 31
e-mail: export@samasz.pl*

www.samasz.de



Die Leidenschaft für unsere Arbeit und die ständige Suche nach den besten Lösungen sind Ideen, die von Anfang an zu unserem Erfolg beigetragen haben.

Hauptgründe für unser dynamisches Wachstum sind der enge Kontakt und die Offenheit für die Bedürfnisse der Kunden. Durch einen partnerschaftlichen Dialog und mit unseren aktuellen und potentiellen Kunden und der Erfüllung ihrer Erwartungen, schaffen und stärken wir die Grundlagen für ein dynamisches Wachstum. Mit dem Ziel der kontinuierlichen Weiterentwicklung investieren wir in Forschung und Entwicklung. Wir beschäftigen die talentiertesten Hochschulabsolventen, die nicht nur Spezialisten auf ihren Gebieten sind, sondern auch Professionalität und Leidenschaft für das mitbringen, was sie tun.

Sie können sich immer auf deren Kompetenz und Zuverlässigkeit verlassen. Die SaMASZ ist heute Marktführer in Polen und einer der führenden europäischen Hersteller von Grünlandmaschinen. Wir haben mehr als 300 verschiedene Maschinentypen in unserem Sortiment: Scheibenmäher, Kreiselwender, Kreiselschwader, Grasballenpressen, Futtermittelwagen, Schlegelmulcher, Ausleger, Schneepflüge und Kehrmaschinen.

Die Produktion erfolgt in Zabłudów (Wojewodschaft Podlaskie), in einer neuen Fabrik, die 2018 erbaut wurde und derzeit über 1000 Mitarbeiter beschäftigt. SaMASZ baut seinen Export dynamisch aus. Rund 65% der Produktion des Unternehmens gehen in über 60 Länder weltweit. Auslandniederlassung: SaMASZ North America LLC.

Die TOP 10 der größten Auslandsmärkte sind Deutschland, die USA, Kanada, Frankreich, Irland, Italien, Lettland, Spanien, die Niederlande sowie Australien.

Unser Hauptziel ist die kontinuierliche Modernisierung und Verbesserung der Konstruktion unserer Maschinen und die Umsetzung höchster technologischer Fortschritte im Fertigungsprozess, um Weltklasse-Qualität zu erreichen. Wir wissen, dass Kunden angesichts der Veränderungen, denen sie in der modernen Welt gegenüberstehen, nach vertrauenswürdigen Handelspartnern suchen. Daher streben wir danach, für unsere Kunden ein anerkannter, zuverlässiger und professioneller Hersteller zu sein.



Die technischen Angaben und Fotos können aufgrund der stetigen Entwicklungen, Änderungen vorliegen.